

ROVAL α

阿尔法富锌涂料 ローバル アルファ
ROVAL® Alpha Zinc Rich Compound



92%
含锌量

《防锈能力》



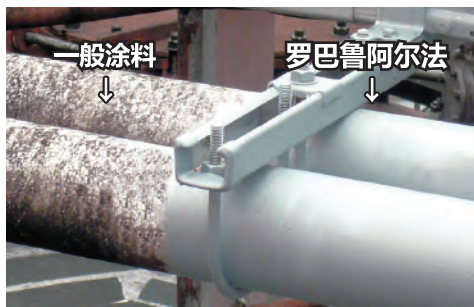
<参考>热镀锌★★★★★

一般涂料★

不仅强力防锈，而且防霉·抗菌

ALL
锌粉

高浓度富锌涂料——阿尔法，不仅拥有超效的防锈性能，而且不使用任何颜料（铝粉等），通过特殊加工的锌粉作为原料，实现了金属质感的涂膜颜色，是一款高级的镀锌修补涂料。



防霉

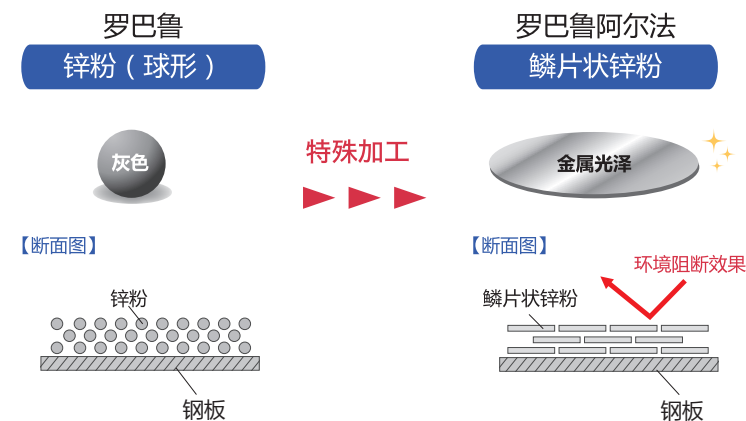
抗菌

颜色参考



由于使用了特殊加工的锌粉作为原料，使其涂膜表面很难吸附霉菌。

罗巴鲁阿尔法涂膜断面图



只使用了经过特殊加工过的鳞片状锌粉，不使用锌粉以外的任何颜料（铝粉等），因此涂膜外观具有银色金属光泽。由于只含锌粉，干燥涂膜中的锌含量达到92%，发挥了强力的防锈效果。

R α

阿尔法富锌涂料 ローバル アルファ
ROVAL® Alpha Zinc Rich Compound



	420ml	1.5KG	20KG
容量	420ml气雾剂	1.5KG 罐	20KG 桶
涂刷面积	0.4m ²	3m ²	40m ²
箱	6瓶装/24瓶装	6罐	1桶

* 以上数据中，除气雾剂是按损失率30%计算以外，其他均按理论值计算。

特长

- 92%** 92%含锌量
利用锌粉的电化性能进行防锈
- 单组分**
操作简单，不受使用时间的限制，无需混合的工序
- 防锈功能**
不需高温，常温下只要涂刷便可得到与镀锌处理同等的防锈效果
- 气雾剂**
不易涂刷的部位，可使用气雾剂喷涂
- 颜色**
与镀锌层一样，随着暴晒时间的推移，颜色会发生变化
- 涂膜硬度**
随着暴晒时间的推移，涂膜会变得强硬
- 导电特征**
接触涂膜，即可导出静电
- 耐热性**
170°C无异常（持续24小时）

* 表面预处理和涂膜厚度等因素将影响防锈效果 **RoHS** 符合欧洲联合（EU）对有机化学物质限制法令「RoHS指令」的规定。

使用方法

- 表面预处理**
ROVAL产品必须直接涂在铁或镀锌的表面上。完全去除◆水分◆油污◆旧涂膜◆铁锈◆氧化皮
- 充分搅拌**
为了保证涂料的均一性，要充分搅拌。建议使用动力工具搅拌。没有必要稀释（只有粘度增加的情况下可以使用专用的罗巴鲁稀释剂）
- 保证涂膜厚度**
不要延展涂膜，请保证涂膜厚度80μm。

涂刷量(理论值)	500g / m ² (250g × 2道)
干燥膜厚	80 μm (2道涂刷)
表干时间	20-30分钟
完全干燥时间	24小时

用途

钢铁，镀锌件的防腐，防锈；也可用于旧镀锌部件的翻新维护。

禁止使用

- ◆ 水管道的内壁
- ◆ 与食品接触部位
- ◆ 受摩擦的部位



已取得ISO9001质量管理体系认证和ISO14001环境管理体系认证。